

ACOUSTICHOC® A 22



Acoustichoc® A 22 ofrece una absorción acústica superior y resistencia al impacto, lo que lo hace ideal para pabellones deportivos, colegios e instalaciones industriales.

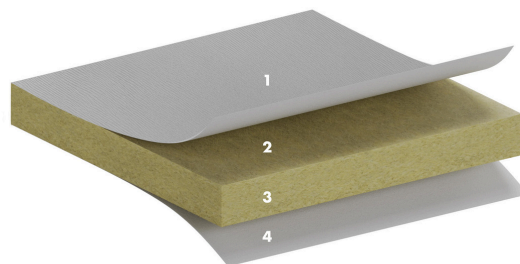


Acoustichoc® A 22



DESCRIPCIÓN DEL PANEL

1:	Velo decorativo de fibra de vidrio en blanco o colores, reforzado con fibra de vidrio entrelazada
2:	Panel de lana de roca de alta densidad, 22 mm de grosor
3:	Cantos A
4:	Velo de vidrio natural en el reverso



TIPO DE APLICACIÓN

- Educación

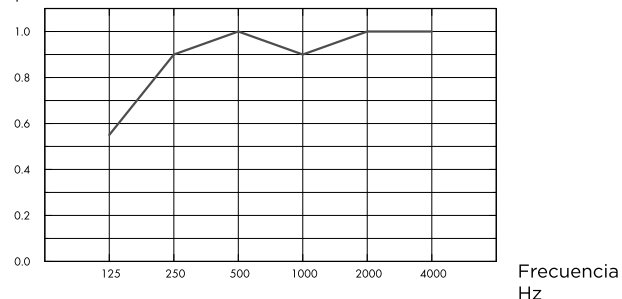


ACÚSTICA

Absorción de sonido

Resultados de ensayo según EN ISO 354. Clasificación según EN ISO 11654.

α_p , Coeficiente práctico de absorción de sonido



— Eurocoustic Acoustichoc® A 22, 220 mm o.d.s.
o.d.s = g.t.s. = grosor total del sistema

Gr mm	g.t.s. mm	α_p , Coeficiente práctico de absorción de sonido						α_w	Clase de absorción de sonido
		125 Hz	250 Hz	500 Hz	1000 Hz	2000 Hz	4000 Hz		
22	220	0.55	0.90	1.00	0.90	1.00	1.00	1.00	A

Gr mm	g.t.s. mm	NRC
22	220	0.95



REACCIÓN AL FUEGO

Reacción al fuego

Estándar	Clase
EN 13501-1	A2-s1,d0



RESISTENCIA AL FUEGO

Consulte los informes de clasificación respectivos para obtener información detallada sobre los requisitos del sistema de instalación y suspensión.

Estándar	Clase	Tamaño	Estructuras portante	Aislamiento adicional
EN 13501-2	REI 30	600x600	Hormigón, acero	-
EN 13501-2	REI 30	600x600	Hormigón, Acero, Madera	160 mm Euroène® 603
NBN 713-020	SF 30	600 to 1200 x 600	Hormigón, acero	-
NBN 713-020	SF 30	600 to 1200 x 600	Hormigón, Acero, Madera	160 mm Euroène® 603
NBN 713-020	SF 30	1200 to 2400 x 600	Hormigón, acero	-



RESISTENCIA A LA HUMEDAD

100% estable independientemente de la humedad relativa.



CALIDAD DEL AIRE INTERIOR

Certificado / Sello	
French VOC	A+



MATERIAL SALUDABLE

EUCB	Los paneles Eurocoustic se fabrican con lana mineral certificada por la entidad de certificación para productos de lana mineral, EUCB(European Certification Board), que confirma de forma independiente que la lana mineral se produce de conformidad con la Nota Q del Reglamento Europeo (CE) n.º 1272/2008 y, por lo tanto, está clasificada como no cancerígena.
REACH	Los productos Eurocoustic cumplen con el reglamento REACH de la Agencia Europea de Sustancias y Mezclas Químicas y, por lo tanto, no contienen ninguna sustancia extremadamente preocupante (SVHC) con posibles impactos negativos en la salud humana o el medio ambiente por encima de 100 ppm.



HUELLA DE CARBONO

Fases A1 a C4 del ciclo de vida de la EPD, de conformidad con la norma ISO 14025 / EN 15804.

	kg CO ₂ equiv/m ²
Acoustichoc A 22	3,67



CIRCULARIDAD

Contenido mínimo de reciclado	24%
Reciclabilidad	Totalmente reciclable



LIMPIEZA

La superficie del techo no retiene el polvo, lo que facilita la limpieza de los paneles. El techo se puede limpiar con un cepillo suave o una aspiradora. Este tipo de limpieza ayudará a prolongar la vida útil de los techos.



INSTALACIÓN

Se instala de acuerdo con los diagramas de instalación, las guías de instalación y esquemas.

- Se recomienda garantizar que el aire pueda circular entre las habitaciones y el plenum para equilibrar la temperatura y las presiones a cada lado del techo.
- Las placas pueden cortarse con herramienta de corte sin generar ningún ruido ni polvo.
- La dirección en la que deben instalarse los paneles se indica en la parte posterior de los mismos.
- Póngase en contacto con nosotros si va a colocar lana mineral en el plenum.



RESISTENCIA AL IMPACTO

Probado y clasificado 3A según EN 13964 - Anexo D cuando se instala con el sistema de perfiles Quick-Lock® T24.uic

Producto	Perfil primario	Euroclips
600x600x22	cc 1200	5.6 / m ²
1200x600	cc 1200	4.2 / m ²



CE

Los techos Eurocoustic tienen el marcado CE según la norma europea armonizada EN13964:2014. Los productos de construcción con marcado CE están cubiertos por una Declaración de Prestaciones (DOP) que permite a los clientes y usuarios comparar fácilmente las prestaciones de los productos disponibles en el mercado europeo.



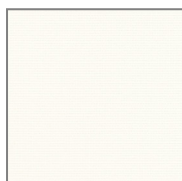
GAMA DE PRODUCTOS

Los paquetes de techo Acoustichoc® A 22 están retractilados para su protección. Los palés se envuelven en película de plástico y deben almacenarse a cubierto.

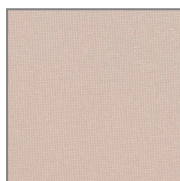
Formato	600x600	1200x600
Canto	A	A
Perfilería	T15 - T24 - T35	T15 - T24 - T35
Paneles/paquetes	24	12
m ² /paquetes	8,64	8,64
Paquetes/palet	18	18
Clase de servicio	B	B

COLORES Y DISEÑO

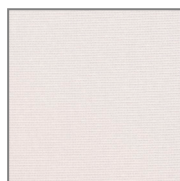
Colores



White



Calcaire D2



Chrome M2