

# ACOUSTICHOC® A 40



Panneau rigide autoportant en laine de roche, voile de verre décoratif renforcé par une grille.

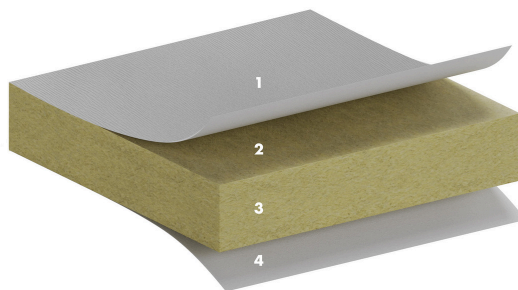


# Acoustichoc® A 40



## COMPOSITION PANNEAU

1:	Voile de verre décoratif blanc ou de couleur renforcé par une grille
2:	Panneau en laine de roche haute densité de 40 mm
3:	Bords A
4:	Voile de verre naturel en contreface



## TYPE D'APPLICATION

- Education

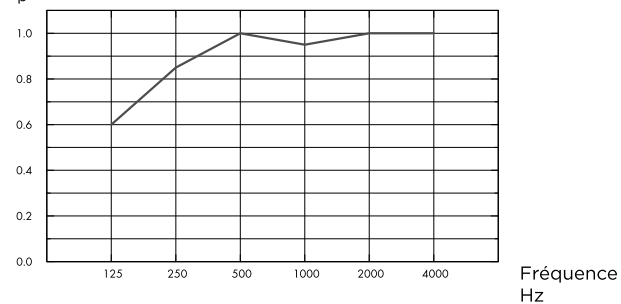


## ACOUSTICS

### Absorption acoustique

Résultats selon la norme EN ISO 354. Classification selon la norme EN ISO 11654.

$\alpha_p$ , Coefficient d'absorption pratique



— Eurocoustic Acoustichoc® A40, 240 mm o.d.s.  
o.d.s = overall depth of system

THK mm	o.d.s. mm	$\alpha_p$ , Practical sound absorption coefficient						$\alpha_w$	Classe d'absorption acoustique
		125 Hz	250 Hz	500 Hz	1000 Hz	2000 Hz	4000 Hz		
40	240	0.60	0.85	1.00	0.95	1.00	1.00	1.00	A

THK mm	o.d.s. mm	NRC
40	240	0.95



## RÉACTION AU FEU

Norme	Classement
EN 13501-1	A2-s1,d0



## STABILITÉ AU FEU

Consultez les rapports de classification respectifs pour obtenir des informations détaillées sur les exigences relatives aux systèmes d'installation et de suspension.

Norme	Classement	Size	Structures portantes	Additional insulation
EN 13501-2	REI 30	600x600	Concrete, Steel	-
EN 13501-2	REI 30	600x600	Concrete, Steel, Timber	160 mm Eurolène® 603
NBN 713-020	SF 30	600 to 1200 x 600	Concrete, Steel	-
NBN 713-020	SF 30	600 to 1200 x 600	Concrete, Steel, Timber	160 mm Eurolène® 603



## RÉSISTANCE À L'HUMIDITÉ

100% plan quelle que soit l'humidité relative.



## QUALITÉ DE L'AIR INTÉRIEUR

Certificat / Label	
French VOC	A+



## SANTÉ

EUCEB	Les panneaux Eurocoustic sont fabriqués à partir de laine minérale certifiée par le Bureau européen de certification des produits en laine minérale (EUCEB), qui confirme de manière indépendante que la laine minérale est produite conformément à la note Q du règlement européen (CE) n° 1272/2008 et que, par conséquent, la classification comme cancérigène ne s'applique pas.
REACH	Les produits Eurocoustic sont conformes à la réglementation REACH de l'Agence européenne des produits chimiques et ne contiennent donc aucune substance extrêmement préoccupante (SVHC) ayant des impacts négatifs potentiels sur la santé humaine ou l'environnement supérieurs à 100 ppm.



## EMPREINTE ENVIRONNEMENTALE

Étapes de cycle de vie A1 à C4 de la FDES, en conformité avec NF EN 15804/CN.

	kg CO <sub>2</sub> equiv/m <sup>2</sup>
Acoustichoc A 40	6.56



## CIRCULARITÉ

Minimum recycled content	26%
Recyclability	Fully recyclable



## NETTOYAGE

La surface du plafond ne retient pas la poussière, ce qui facilite le nettoyage des panneaux. Le plafond peut être nettoyé à l'aide d'une brosse légère ou d'un aspirateur. Ce type de nettoyage contribuera à prolonger la durée de vie des plafonds.



## MISE EN OEUVRE

- Il est conseillé de veiller à ce que l'air puisse circuler entre les pièces et le plénum afin d'équilibrer la température et les pressions de chaque côté du plafond.
- Les panneaux peuvent être coupés avec un cutter sans générer de bruit ni de poussière.
- Le sens dans lequel les panneaux doivent être installés est indiqué au dos des panneaux.
- Contactez-nous si une laine minérale doit être posée dans le plénum.



## RÉSISTANCE AUX CHOCS

Testé et classé 2A selon la norme EN 13964 - Annexe D lorsqu'il est installé avec le système Quick-Lock® T24.

Produit	Profil principal	Euroclips	Wall Spring
1200x600	cc 1200	4.2 / m <sup>2</sup>	1 / perimeter tile
1500x1000	cc 1500	2 / m <sup>2</sup>	1 / perimeter tile



## CARACTÉRISTIQUES THERMIQUES

Résistance thermique R = 1,10 m<sup>2</sup>·K/W (EN 13162).



## CE

Les plafonds Eurocoustic sont marqués CE selon la norme européenne harmonisée EN13964:2014. Les produits de construction marqués CE sont couverts par une Déclaration de Performance (DOP) qui permet aux clients et aux utilisateurs de comparer facilement les performances des produits disponibles sur le marché européen.



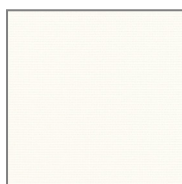
## ASSORTIMENT PRODUITS

Les plafonds Acoustichoc® A 40 sont protégés par film rétractable. Les palettes sont enveloppées dans un film plastique et doivent être stockées à l'abri.

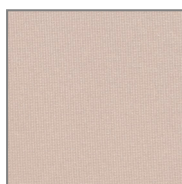
Format	1200x600	1500x1000
Edge	A	A
Grids	T24 - T35	T24 - T35
Panels/pack	10	4
m <sup>2</sup> /pack	7.20	6.00
Packs/pallet	12	14
Service class	B	B

## COLOURS AND DESIGN

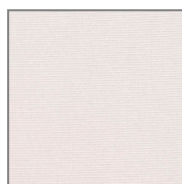
### Couleurs



Blanc



Calcaire D2



Chrome M2