

# ACOUSTICHOC® A 40



Panneau rigide autoportant en laine de roche, voile de verre décoratif renforcé par une grille.

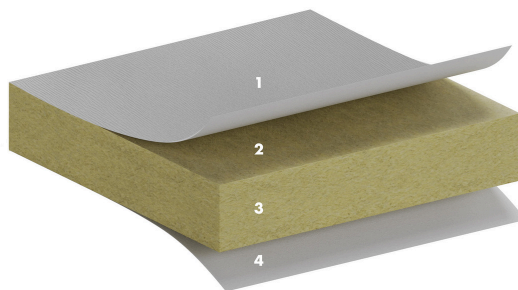


# Acoustichoc® A 40



## DESCRIPTION

1:	Voile de verre décoratif blanc ou de couleur renforcé par une grille
2:	Panneau en laine de roche haute densité de 40 mm
3:	Bords A
4:	Voile de verre naturel en contreface



## TYPE D'APPLICATION

- Education

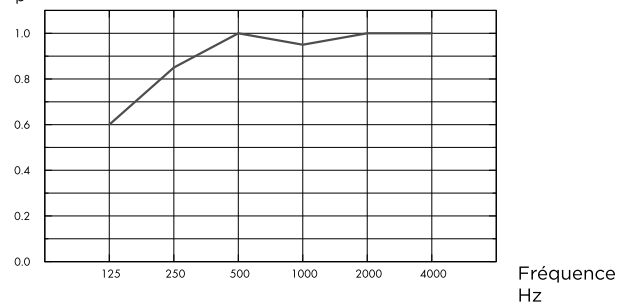


## ACOUSTIQUE

### Absorption acoustique

Résultats selon la norme EN ISO 354. Classification selon la norme EN ISO 11654.

$\alpha_p$ , Coefficient d'absorption pratique



— Eurocoustic Acoustichoc® A40, 240 mm o.d.s.  
o.d.s = hht = hauteur hors tout du système

ép mm	hht mm	$\alpha_p$ , Coefficient d'absorption pratique						$\alpha_w$	Classe d'absorption acoustique
		125 Hz	250 Hz	500 Hz	1000 Hz	2000 Hz	4000 Hz		
40	240	0.60	0.85	1.00	0.95	1.00	1.00	A	

ép mm	hht mm	NRC
40	240	0.95



## RÉACTION AU FEU

Norme	Classe
EN 13501-1	A2-s1,d0



## RÉSISTANCE AU FEU

Consultez les rapports de classification respectifs pour obtenir des informations détaillées sur les exigences relatives aux systèmes d'installation et de suspension.

Norme	Classement	Size	Structures porteuses	Isolation complémentaire
EN 13501-2	REI 30	600x600x40	Béton, Acier	-
EN 13501-2	REI 30	600x600x40	Béton, Acier, Bois	160 mm Eurolène® 603
NBN 713-020	SF 30	600 to 1200 x 600	Béton, Acier	-
NBN 713-020	SF 30	600 to 1200 x 600	Béton, Acier, Bois	160 mm Eurolène® 603



## RÉSISTANCE À L'HUMIDITÉ

100% plan quelle que soit l'humidité relative.



## QUALITÉ DE L'AIR INTÉRIEUR

Certificat / Label	
Etiquetage sanitaire	A+



## MATÉRIAUX SANTÉ

EUCEB	Les panneaux Eurocoustic sont fabriqués à partir de laine minérale certifiée par le Bureau Européen de Certification des produits en laine minérale (EUCEB), qui confirme de manière indépendante que la laine minérale est produite conformément à la note Q du règlement européen (CE) n° 1272/2008 et que, par conséquent, la classification comme cancérigène ne s'applique pas.
REACH	Les produits Eurocoustic sont conformes à la réglementation REACH de l'Agence européenne des produits chimiques et ne contiennent donc aucune substance extrêmement préoccupante (SVHC) ayant des impacts négatifs potentiels sur la santé humaine ou l'environnement supérieurs à 100 ppm.



## EMPREINTE ENVIRONNEMENTALE

Étapes de cycle de vie A1 à C4 de la FDES, en conformité avec NF EN 15804/CN.

	kg CO <sub>2</sub> equiv/m <sup>2</sup>
Acoustichoc A 40	6.56



## CIRCULARITÉ

Contenu recyclé minimum	26%
Recyclabilité	100% recyclable



## ENTRETIEN

La surface du plafond ne retient pas la poussière, ce qui facilite le nettoyage des panneaux. Le plafond peut être nettoyé à l'aide d'une brosse légère ou d'un aspirateur. Ce type de nettoyage contribuera à prolonger la durée de vie des plafonds.



## MISE EN ŒUVRE

- L'installation doit être conforme aux exigences du code de bonnes pratiques DTU 58.1 et codes de bonnes pratiques applicables selon le type de local.
- Il est conseillé de veiller à ce que l'air puisse circuler entre les pièces et le plénum afin d'équilibrer la température et les pressions de chaque côté du plafond.
- Les dalles peuvent être coupées avec un cutter sans générer de bruit ni de poussière.
- Le sens dans lequel les panneaux doivent être installés est indiqué au dos des panneaux.
- En cas de laine déroulée dans le plénum, nous consulter



## RÉSISTANCE AUX CHOCS

Testé et classé 2A selon la norme EN 13964 - Annexe D lorsqu'il est installé avec le système Quick-Lock® T24.

Produit	Main Runner	Euroclips	Wall Spring
1200x600	tous les 1200	4.2 / m <sup>2</sup>	1 / dalle de rive
1500x1000	tous les 1500	2 / m <sup>2</sup>	1 / dalle de rive



## PROPRIÉTÉS THERMIQUES

Résistance thermique R = 1,10 m<sup>2</sup>·K/W (EN 13162).



**CE**

Les plafonds Eurocoustic sont marqués CE selon la norme européenne harmonisée EN13964:2014. Les produits de construction marqués CE sont couverts par une Déclaration de Performance (DOP) qui permet aux clients et aux utilisateurs de comparer facilement les performances des produits disponibles sur le marché européen.



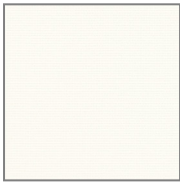
### GAMME DE PRODUITS

Les plafonds Acoustichoc® A 40 sont protégés par film rétractable. Les palettes sont enveloppées dans un film plastique et doivent être stockées à l'abri.

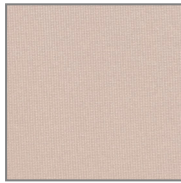
Format	1200x600 mm	1500x1000
Bord	A	A
Ossature	T24 - T35	T24 - T35
Dalles/Colis	10	4
m <sup>2</sup> /Colis	7.20	6.00
Colis/palette	12	14
Classe de service	B	B

### COULEURS ET DESIGN

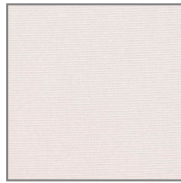
#### Couleurs



Blanc



Calcaire D2



Chrome M2