

**DESCRIPTION ET MISE EN ŒUVRE  
D'UN PLAFOND**

Essai 12  
Date 13/05/15  
Poste ALPHA

**DEMANDEUR, FABRICANT** SAINT-GOBAIN EUROCOUSTIC  
**APPELLATION** Acoustished 80  
**APTITUDE À L'EMPLOI** Non vérifiée  
**CONFIGURATION** Hauteur totale de construction de 80 mm

**CARACTÉRISTIQUES PRINCIPALES**

Dimensions en mm : 3580 x 2985  
Surface en m<sup>2</sup> : 10,7  
Épaisseur en mm : 80  
Masse surfacique en kg/m<sup>2</sup> : 5,7  
Montage type : A

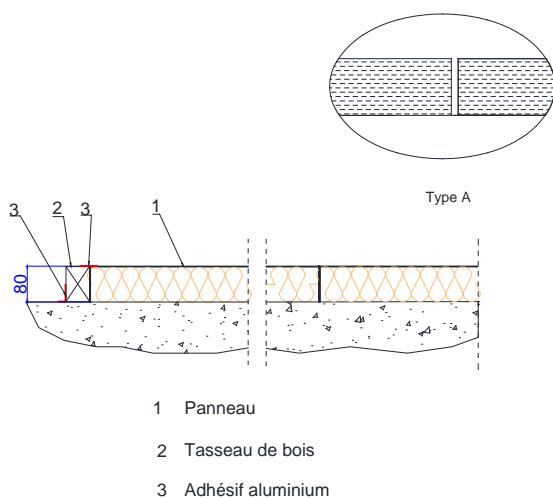
**DESCRIPTION** (les dimensions sont données en mm)

Composition	Panneaux en laine de roche, surfacés d'un voile de verre décoratif sur la face apparente et d'un voile de verre naturel en contre face. Masse volumique mesurée : 70,8 kg/m <sup>3</sup>
Dimensions	1500 x 1000 x 77
Bords	Type A

**MISE EN ŒUVRE** (les dimensions sont données en mm)

Les panneaux sont disposés bord à bord sur le sol de la salle d'essais avec la face visible apparente, formant une maquette de 3580 x 2985 encadrée par des tasseaux en medium d'épaisseur 30.

Un adhésif aluminium est collé entre les tasseaux et le sol ainsi qu'entre les tasseaux et la maquette.



**COEFFICIENT D'ABSORPTION ACOUSTIQUE  $\alpha_s$   
D'UN PLAFOND**

AA45

Essai 12  
Date 13/05/15  
Poste ALPHA

**DEMANDEUR, FABRICANT** SAINT-GOBAIN EUROCOUSTIC  
**APPELLATION** Acoustished 80  
**APTITUDE À L'EMPLOI** Non vérifiée  
**CONFIGURATION** Hauteur totale de construction de 80 mm

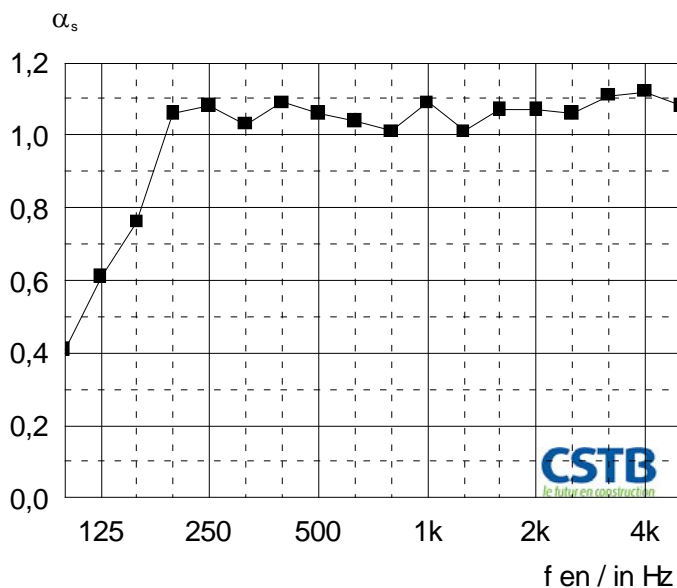
**CARACTÉRISTIQUES PRINCIPALES**

Dimensions en mm : 3580 x 2985  
Surface en m<sup>2</sup> : 10,7  
Épaisseur en mm : 80  
Masse surfacique en kg/m<sup>2</sup> : 5,7  
Montage type : A

**CONDITIONS DE MESURES**

**Salle vide :** Salle avec matériau :  
Température : 23,5 °C Température : 23,0 °C  
Humidité relative : 51 % Humidité relative : 51 %

**RÉSULTATS**



f	$\alpha_s$
100	0,41
125	0,61
160	0,76
200	1,06
250	1,08
315	1,03
400	1,09
500	1,06
630	1,04
800	1,01
1000	1,09
1250	1,01
1600	1,07
2000	1,07
2500	1,06
3150	1,11
4000	1,12
5000	1,08
Hz	

$\alpha_w = 1,00$   
classement / class: A